

ALBERGARIA-A-VELHA SAÚDA OS PEREGRINOS!

**UTILIZE SEMPRE O CAMINHO
MAIS PERTO... MAIS SEGURO!**

CONSELHOS ÚTEIS:

EVITE CAMINHAR À NOITE. SE O FIZER, UTILIZE LANTERNA E VISTA ROUPA CLARA E COM MATERIAL REFLETOR;

NÃO CIRCULE NAS VIAS PRINCIPAIS (IP OU IC) PREFIRA AS VIAS SECUNDÁRIAS;

CAMINHE SEMPRE PELA BERMA E EM FILA INDIANA;

BEBA BASTANTE ÁGUA. NÃO INGIRA BEBIDAS ALCOÓLICAS ENQUANTO CAMINHA;

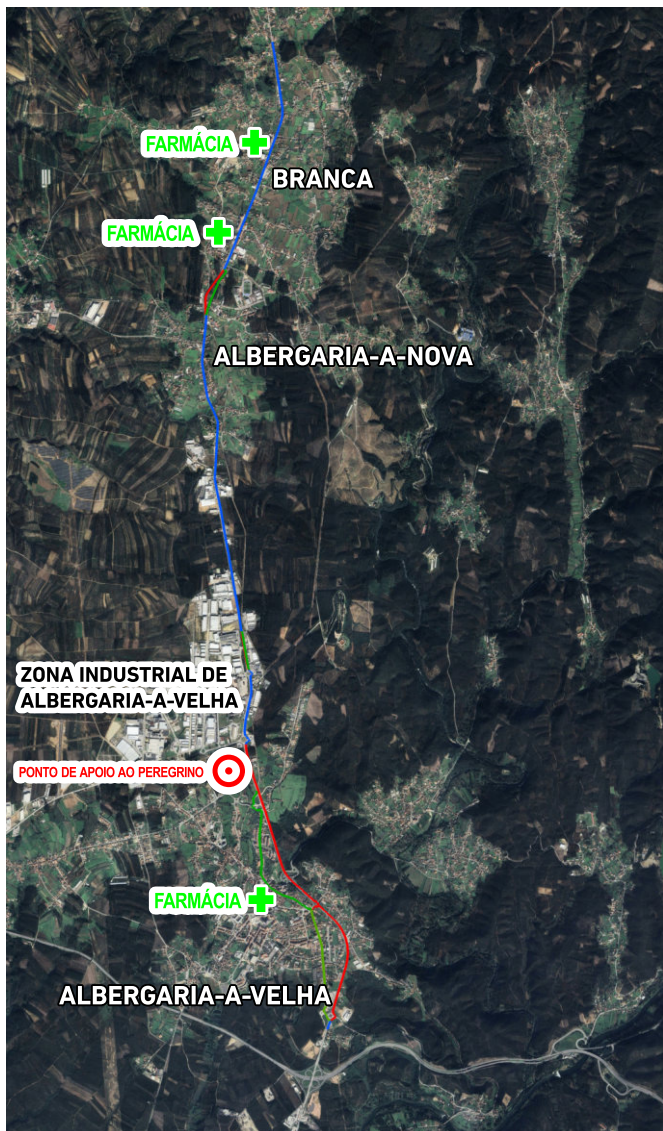
FAÇA REFEIÇÕES LEVES E COM FREQUÊNCIA;

PROTEJA-SE DAS CONDIÇÕES ATMOSFÉRICAS. CONSOANTE O ESTADO DO TEMPO, LEVE CHAPÉU PARA O SOL, PROTETOR SOLAR, GUARDA-CHUVA, IMPERMEÁVEL OU AGASALHOS.



MAPA

UTILIZE SEMPRE O CAMINHO MAIS PERTO... MAIS SEGURO!



AZUL CAMINHO COMUM

VERDE CAMINHO MAIS PERTO... MAIS SEGURO!

VERMELHO CAMINHO MAIS LONGE E MAIS PERIGOSO!

