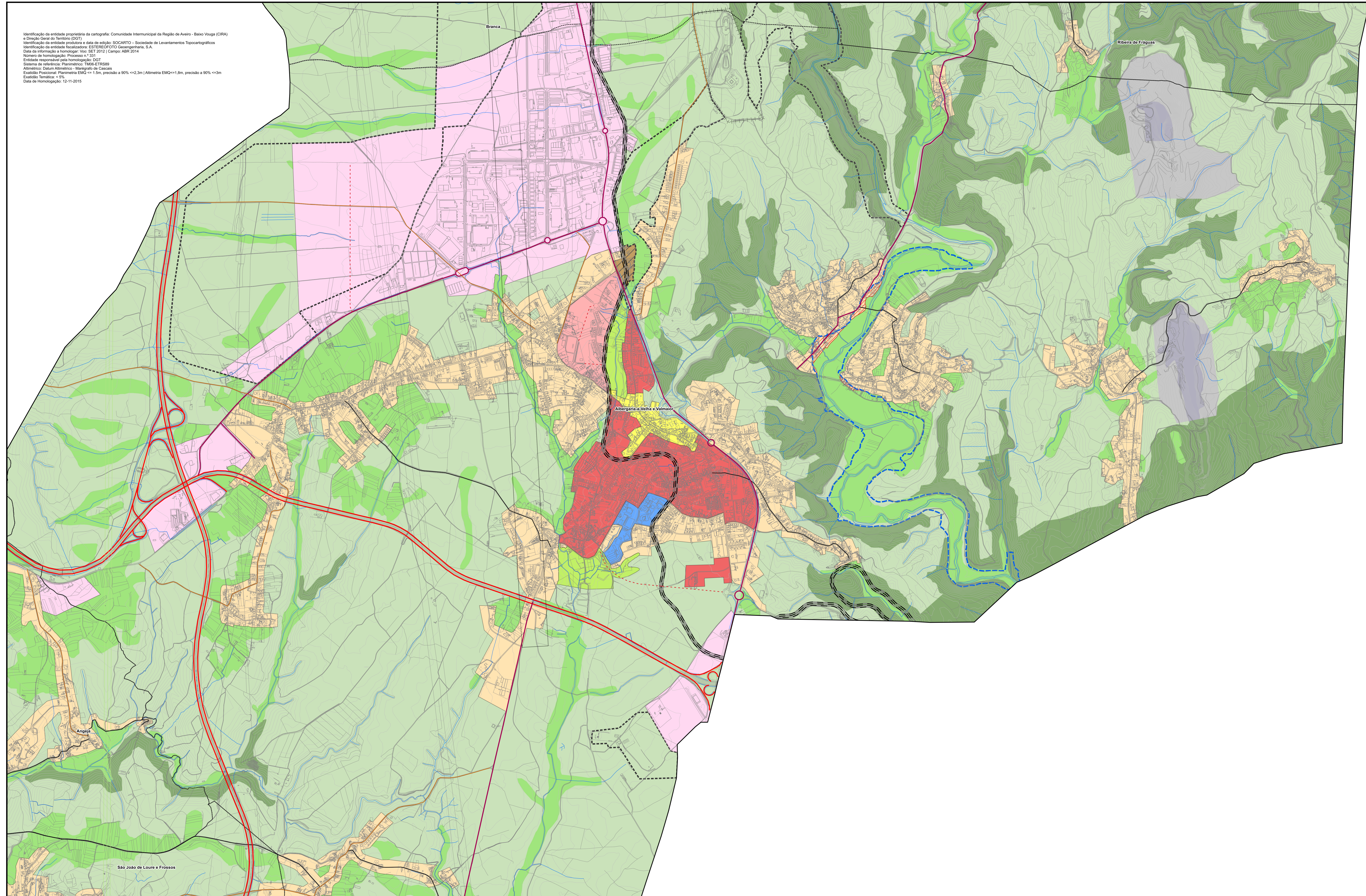


Identificação da entidade proprietária da cartografia: Comunidade Intermunicipal da Região de Aveiro - Baixo Vouga (CIRA) e Direcção-Geral do Território (DGT)
 Identificação da entidade produtora e data de edição: SOCARTE - Sociedade de Levantamentos Topocartográficos
 Identificação da entidade fiscalizadora: ESTEREOFOTO Geomática, S.A.
 Data da informação a homologar: Vol. SET 2012 | Campo: ABR 2014
 Número de homologação: Processo n.º 331
 Entidade responsável pela homologação: DGT
 Sistema de referência: Planimétrico: TM06-ETRS89
 Altimétrico: Datum Altimétrico - Mergulho de Cascais
 Exatidão Posicional: Planimétrica EMQ <= 1,5m, precisão a 90% <= 2,3m | Altimétrica EMQ <= 1,5m, precisão a 90% <= 3m
 Exatidão Temática: <= 5%
 Data de Homologação: 12-11-2015



Legenda

LIMITES E OUTROS INDICADORES

- Limite do Concelho (CADP 2019/0)
- Limite por Freguesia
- Linhas de Água
- Limites das Áreas Ameaçadas por Cheias
- Zonas Inundáveis em Perímetro Urbano
- Plano de Pormenor Senhora do Socorro
- Unidades Operativas de Planeamento e Gestão (U.O.P.G.)
 - U.O.P.G. 1 Lagarias
 - U.O.P.G. 2 Zona Industrial
 - U.O.P.G. 3 Gargalho
 - U.O.P.G. 4 Parque da Cidade
 - U.O.P.G. 5 Parque Molnológico do Caima
 - U.O.P.G. 6 Pais
- Zona de Protecção do Aeroporto

REDE RODOVIÁRIA

Rede Nacional Fundamental

- IP1/A1 entre o Limite de Concelho de Aveiro e o Limite de Concelho de Estarreja, integrado na Concessão Eria; IPSA25 entre o Limite de Concelho de Aveiro e o N0 com o IP1/A1, integrado na Concessão Costa de Prata; entre o N0 com o IP1/A1, e o Limite de Concelho de Águeda, integrado na Concessão Beiras Litoral e Alentejo

Rede Nacional Complementar

- IC1/A29 entre o N0 com o IPSA25 e o Limite de Concelho de Estarreja, integrado na Concessão Costa de Prata;

Estradas Nacionais Desclassificadas ainda sob a jurisdição da I.P.

- EN16 entre o Limite de Concelho de Águeda e o Limite de Concelho de Oliveira de Azeméis;
- EN16 entre o Limite de Concelho de Aveiro (km 6,400 km) e o (km 8,520); entre o Acesso ao IP1/A1-N0 de Albergaria (km 12,200) e o entroncamento com a EN-1 Albergaria (km 15,920), também conectada por Variante do Sobremonte;
- EN16-2 entre Assilho (km 1,860) e São João de Loure (km 12,900);
- EN16-3 entre o entroncamento com a EN16 (Valmaior) (km 0,000) e Feladela (km 9,460);
- EN16-0 entre o Limite de Concelho de Estarreja e o entroncamento com a EN16 (km 56,600);
- EN230-2 entre o Limite de Concelho de Aveiro (km 0,831) e o entroncamento com a EN16 (km 9,041);

Rede Rodoviária Municipal Existente

- Estradas Municipais classificadas e artigos EN
- Caminhos Municipais classificados

Rede Rodoviária Municipal Projectada

- Arranamento Prioritário Circular Sua Albergaria-a-Velha
- Arranamento Zona Industrial
- Arranamento Albergaria-a-Velha
- Ligação ao Eixo Rodoviário Aveiro/Águeda

REDE FERROVIÁRIA

Rede Ferroviária Existente

- Linha do Norte
- Linha do Vouga

CLASSIFICAÇÃO E QUALIFICAÇÃO DO SOLO

Solo Rústico

Espaço Agrícola

- Espaço Agrícola de Produção
- Outros Espaços Agrícolas - Conservação

Espaço Florestal

- Espaço Florestal de Conservação
- Espaço Florestal de Produção

Espaço de Exploração de Recursos Energéticos e Geológicos

- Espaço de Recursos Geológicos Existente
- Espaço de Recursos Geológicos Potencial

Outras Categorias de Solo Rústico

- Agglomerados Rurais
- Áreas de Edificação Dispersa

Solo Urbano

Espaço Central

- Zona Histórica de Albergaria-a-Velha e Anreja
- Nível 1
- Nível 2

Espaço Habitacional

- Espaço Habitacional

Espaço de Actividade Económica

- Espaço de Actividade Económica

Espaço de Uso Especial

- Áptido Desportiva e Cultural
- Turismo

Espaço Verde

- Parque da Cidade

Mapa Inseto

Limite Administrativo do concelho de Albergaria-a-Velha
 Carta Administrativa Especial de Portugal - CADP(2015) (Continente)
 A sua elaboração e conservação é uma das atribuições da Direcção-Geral do Território, nos termos do disposto no artigo 11.º do 2.º do artigo 24.º do Decreto Regulamentar nº 30/2012 de 13 de março, sendo que a atribuição do código único de cada freguesia (DUPF) e de responsabilidade do Instituto Nacional de Estatística. A CADP 2015 resulta das alterações de limites administrativos de freguesias/concelhos, documentadas na publicação de vários diplomas, publicados entre a data de publicação da CADP(2015) e o decurso de 2015.

DIVISÃO DE PLANEAMENTO GESTÃO URBANÍSTICA E REQUALIFICAÇÃO URBANA

PLANTA DE ORDENAMENTO MAR 26
 CLASSIFICAÇÃO E QUALIFICAÇÃO DO SOLO 1 B
 1ª ALTERAÇÃO A 1ª REVISÃO DO PDM 1:10 000

OPM 2015
 CADP 2015
 Sistema de coordenadas: TM06-ETRS89

São João de Loure e Fróssos