

Ficha Técnica

O Cineteatro Alba é um espaço de apresentação, produção, acolhimento e criação de projetos artísticos amadores e profissionais, funcionando em articulação com os espaços pertencentes à rede cultural do município de Albergaria-a-Velha. A sua programação promove a formação, qualificação e fidelização dos públicos, através da realização de projetos artísticos que privilegiam a utilização dos recursos materiais e imateriais do território.

O Cineteatro Alba promove o encontro entre o público e a criação artística contemporânea, desenvolvendo novos olhares e linguagens sobre a atualidade e incentivando a criatividade.



Índice

Morada	3
Contactos	3
Espaços	4
Átrio	4
Sala Principal	4
Palco	4
Chão do palco	4
Acesso - Cargas e Descargas	6
Acesso de veículos pesados / de grandes dimensões	6
Estacionamento	6
Panejamento cénico	6
Mecânica de cena	7
Mesa de iluminação	8
Iluminação cénica	8
Acessórios (cena)	8
Varanda Técnica	9
PA	9
Mesa de mistura	9
Processamento e Fontes de sinal	9
Munição de palco	9
Microfonia	9
Acessórios (audio)	10
Video	10
Material adaptável aos vários espaços	10
Sala de Exposições	11
Camarins	11
Espaço Café-Concerto	11
Sala Estúdio	12
Segurança	13
Períodos/Horários de trabalho	13
Necessidades Específicas	13
Serviços de apoio	14

Localização

Morada

Alameda 5 de Outubro
3850-053 Albergaria-à-Velha
GPS: 40° 41' 26.286"N | 8° 28' 41.454" W
<https://goo.gl/maps/RoD8syr5SokCjkxz5>



Contactos

Telefone – 234 529 305
<https://www.cm-albergaria.pt/viver/cineteatro-alba>

Espaços

Átrio

O Átrio é o espaço nobre de acolhimento dos públicos do Cineteatro Alba, onde está instalada, também, a Bilheteira. Por aqui chegamos à Sala Principal, vamos à Sala de Exposições ou acedemos à Cafeteria e Espaço Café-Concerto. Sendo um espaço de encontro e circulação obrigatória, no Átrio poderemos apreciar um painel em grés do artista plástico Paulo Júlio, alusivo à memória da marca Alba.

Sala Principal

A Sala Principal, com elevado nível de conforto e condições técnicas, tem uma lotação de 503 lugares; 497 cadeiras, distribuídas por 184 lugares na primeira plateia (dos quais 2 destinados a pessoas com mobilidade reduzida), 160 lugares na segunda plateia (dos quais 4 destinados a pessoas com mobilidade reduzida), e 159 lugares no balcão (dos quais 19 lugares são visibilidade reduzida).

NOTA:

A colocação de câmaras para filmar, cenários ou outros adereços que, na sala, impliquem bloqueio de lugares e condicionem a visibilidade do público, carecem de autorização e acordo prévio com o Município de Albergaria-a-Velha, devendo, para o efeito, informar atempadamente a Produção e a Coordenação Técnica para avaliação interna antes da abertura da bilheteira e disponibilização dos bilhetes.

Palco

7,900M

Dimensões

Chão do palco

Área total do palco (c/ coxias)

Capacidade de carga

158M²

250KG/M²

Área útil do palco(s/proscénio)

Inclinação

81M²

0%

Largura do palco com coxias

Superfície

15,800M

Madeira de pinho ripado

Profundidade do palco

Meias-quarteladas

10,000M

20

Profundidade do palco+Proscénio

Altura do palco em relação à plateia

13,250M

0,960M

Largura da boca de cena

Altura da varanda (a partir do palco)

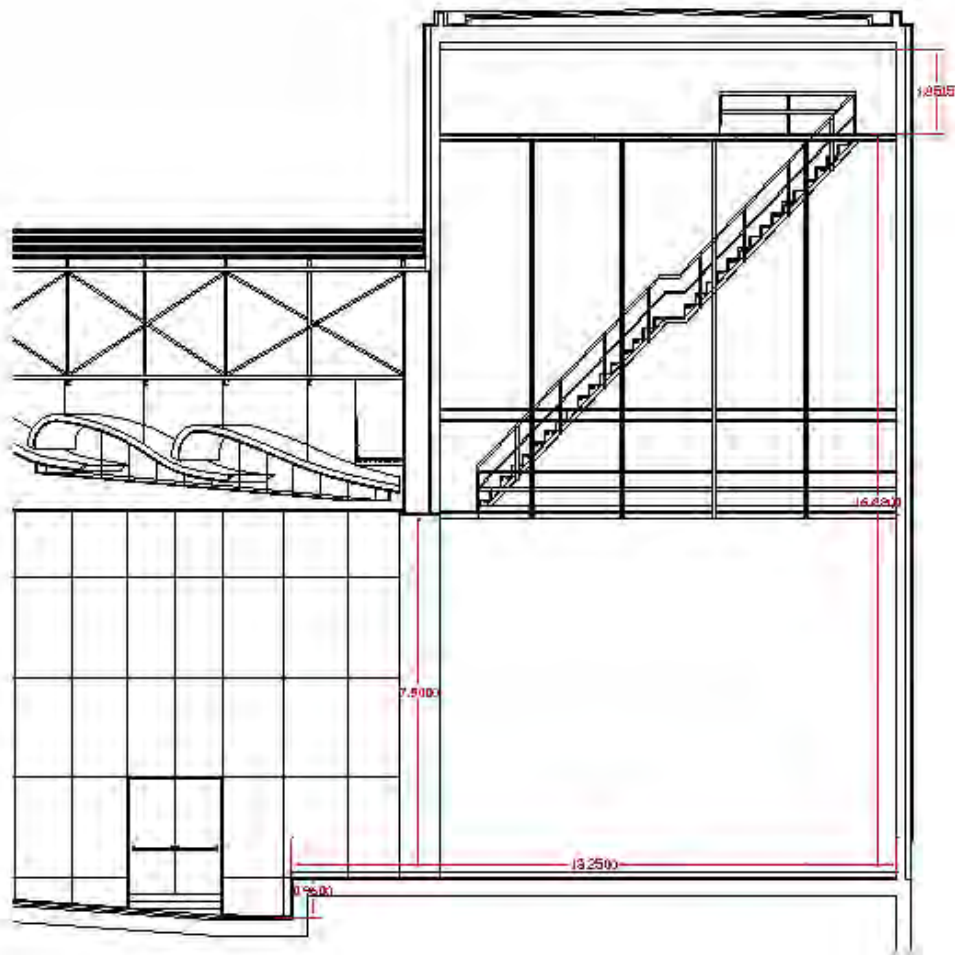
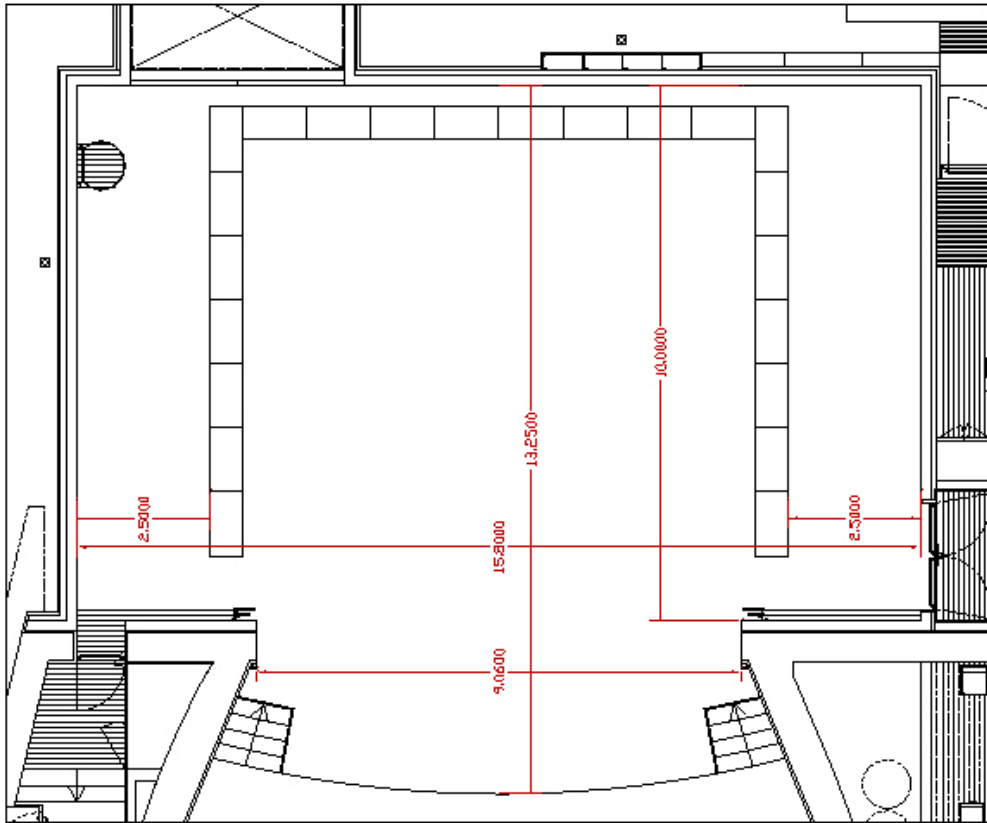
9,060M

7,900M

Altura da boca de cena

Altura da teia (a partir do palco)

16,2:



Acesso - Cargas e Descargas

O acesso para cargas e descargas faz-se pela Avenida Dr. José Homem de Albuquerque, na porta de carga que se localiza nas traseiras do edifício, com acesso ao palco através de um monta-cargas.

As cargas e descargas deverão ser previamente combinadas com a equipa de Produção, indicando as características, a data, hora e duração prevista para a carga e descarga.

Dimensões da porta de carga: 2,150M(A)x3,850M(C), abertura feita em duas folhas.

Dimensões do monta-cargas: 1,900Mx3,850M

Acesso de veículos pesados / de grandes dimensões

O acesso de veículos pesados ou de grandes dimensões poderá necessitar de autorização e apoio das autoridades. Se o espetáculo decorrer durante a semana solicita-se a comunicação prévia das necessidades à Produção de forma a garantir a articulação necessária atempadamente.

Estacionamento

O Cineteatro Alba não dispõe de lugares de estacionamento, no entanto em dias de espetáculo e fins de semana, a zona envolvente ao espaço conta com bastantes lugares disponíveis e gratuitos, sendo ainda que, pode ser facilitada a permanência de 1 viatura afeta à comitiva na zona adjacente à porta de carga.

Nota: O Cineteatro Alba não assume qualquer responsabilidade sobre eventuais multas por estacionamento indevido.

Panejamento cénico

1 Cortina de boca Peroni, de veludo Bruxelles

(cor vermelha/bordeaux-2 folhas de 5,500Mx7,000M)

1 Bambolina régia vermelha

8 Pernas 7,800Mx2,500M

4 Bambolinas 2,500Mx10,500M

1 Ciclorama branco 10,500Mx7,000M

1 Meio fundo preto (2 folhas 5,000Mx7,800M)

1 Pano de fundo(2 folhas 6,000Mx7,800M)

Mecânica de cena

10 varas motorizadas das quais 7 são eletrificadas com 12 canais de dimmer, 1 direto e sinal DMX. Peso máximo de 300KG distribuídos.

13 varas manuais não-contrapesadas, 8 com panejamento, 1 com ciclorama, 1 com pano de fundo, e 3 vazias.



Mesa de iluminação

- 1 GrandMA 2 OnPC CommandWing+FaderWing
- 1 HP All-in-one (s/touch)

Iluminação cênica

Convencional

- 11 Recorte, ângulo 23º/50º, potência de 1000W - Selecon, Pacific Zoomspot 23-50
- 12 Recorte, ângulo 14º/35º, potência de 1000W - Selecon, Pacific Zoomspot 14-35
- 04 Recorte 14º-32º, potência de 750W - ETC, Source Four 15-30
- 04 Ciclorama 4x1250W em quadra - LDR, Inno A1000 Square
- 12 Ciclorama 1000W - LDR, Inno A1000 4Way
- 15 Plebe-Convex 1200W, com palas - Selecon Rama 150PC
- 10 Fresnel 1200 - Selecon Rama 7/50
- 15 PAR 750W - ETC Source Four PAR EA
- 15 PAR 64 CP60 1000W - DRASTIC Light, PAR 64 preto
- 01 FollowSpot MSR1200W incluindo tripé - LDR, Canto1200 msr

Estático

- 08 PARLed LEDING Solar Zoom RGBW IP65
- 08 Chauvet Ovation CYC 1 FC

Efeitos

- 01 Máquina de fumos - Martin, Haze 2500 Hz
- 01 Martin, Atomic 3000

NOTA:

As companhias/promotores são responsáveis por assegurar os filtros necessários para a apresentação do seu projeto.

Acessórios (cena)

- 08 Rack Dimmers de 16A, Quadrant Brick 24, 24 circ.x2,5 kw(Sistema fixo)
- 40 Estrados 2,000Mx1,000M Kleu
- 06 Torres de iluminação lateral, Tilp 300-6
- 33 Bases de iluminação
- 02 Splitter DMX 1in/8out Leid-s6
- 01 Plataforma portátil elevatória, Altura max, 9,000M
- 06 Rolo de linóleo, 2 faces, Preto/Branco, 1,600Mx10,000M

80 Cadeiras pretas s/braços
35 Estantes pretas(músicos)
02 Réguas eletrificadas 6ch(CEE)

Varanda Técnica

Varanda equipada com 24 canais de dimmer, 6 diretos, sinal DMX.
Equipada também com rede de comunicação interna, 8in/8out XLR.

PA

08 Tops JBL VRX932LAP/230
02 Subwoofers JBL VRX918SP/230
02 Delays (de baixo do balcão) JBL AC15

Mesa de mistura

01 Yamaha M7CL (FOH, 48in/16out)
01 Allen&Heath GL3800-840 (Mesa de Palco, 48in/16out)

Processamento e Fontes de sinal

05 Equalizadores gráficos de 2 x 31 bandas - DBX 231
01 Leitor Gravador CD Profissional - Tascam, CD-RW900SL
01 Gravador/Leitor de minidisc, DENNON, D4500
01 Leitor duplo de cd's, DENON - DN-4500

Monição de palco

02 Monitores JBL PRX615M
06 Monitores JBL PRX612M

Microfonia

Microfones com fios

08 Microfone dinâmico, SHURE - SM58 LC
06 Microfone dinâmico, SHURE - SM57 LC
01 Microfone dinâmico, Shure Beta52 A
02 Microfone boundary, Shure Beta91 A
01 Microfone dinâmico unidirecional, Sennheiser MD421-II
02 Microfone condensador Unidirecional, Shure SM81LC
02 Microfone condensador, AKG - C391B
02 Microfones condensadores, Shure KSM137
01 Microfone dinâmico supercardioide - Beyerdynamic, M88 TG
04 The T.Bone Ovid System CC100
02 Shure Beta 57A

01 Shure Beta 58A
04 Sennheiser E604
02 Microfone de Pulpito Mx412S
02 Audiotecnica ATM 350 UL
01 Kit de 2 AKG C414 XLII
02 Shure Beta 98

Microfones sem fios

04 Receptor UHF, AKG, SR450
04 Emissor Bodypack - AKG, PT450
04 Sistema de microfone de lapela, AKG, CK97C preto
04 Microfones Head Set, Bespeco, HS100AK
04 Emissor de mão - AKG, HT450/C
01 Distribuidor de antena - UHF, AKG – PS 4000w
02 Antena amplificada UHF, AKG, RA 4000B/W
01 Alimentador - AKG, PSU 4000
02 Kit AKG Perception Wireless SR45 + PT45 + Lapela 99L
01 Head Set Thomann Unidirecional
04 Head Set Thomann Omnidirecional
04 Lapela AKG WMS 450

Sistema de Conferências

01 Central Conferências - Bosch, CCS-CU
04 Unidade Delegado - Bosch, CCS-DL

Acessórios (audio)

08 Di box BSS AR133
02 Sub box, 20in/4out 10M
10 Tripé p/microfone Girafa grandes- K&M 27105
09 Tripé Direitos p/microfone - K&M 20120
10 Tripé p/microfone Girafa pequenos- Athletic
02 Tripé Direito p/Coluna - K&M 21435

Video

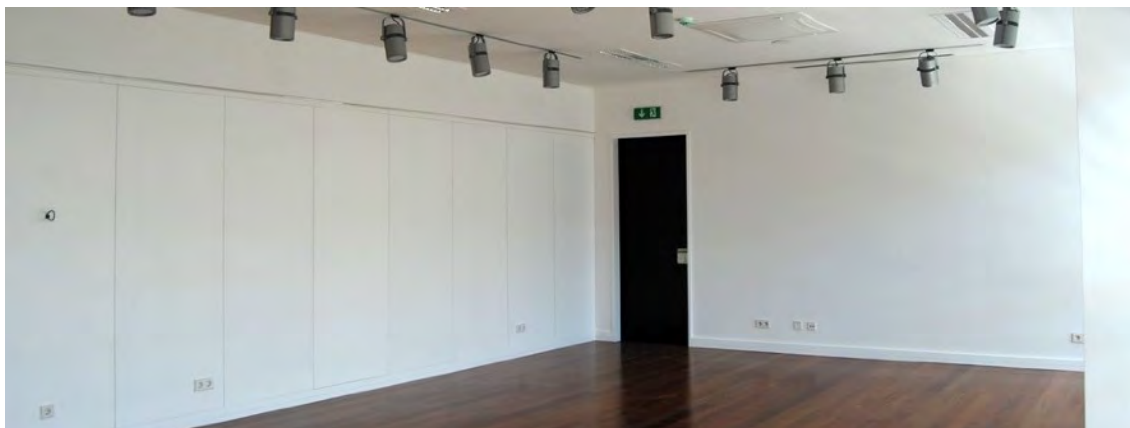
Material adaptável aos vários espaços

02 Dimmer portátil, 6x3.6KW- Leid PD615
01 Mesa de luz StrandLighting 100+, 24ch
02 Tripé para iluminação, K&M 24635
01 Mesa de Mistura SoundCraft, MPM20, 20in/4out
01 Mesa de Mistura Yamanha, MG10XUF, 10/4out

Nota: A utilização de equipamentos está sujeita à disponibilidade e à articulação das necessidades que resultam da programação em geral. Por favor, contacte a Coordenação Técnica para garantir a solicitação com a devida antecedência.

Sala de Exposições

Com 63M², é um espaço que reúne as condições técnicas adequadas para a apresentação de exposições de cariz diverso. “Alba – Memórias do Cine-Teatro” é a exposição inaugural. É também equipada com 3 plintos e iluminação.



Camarins

O Cineteatro Alba dispõe de nove camarins, distribuídos por três pisos (Rés/chão, 1.º e 2.º andares), de diferentes dimensões e capacidades, com condições para acolhimento de diversos eventos. Alguns destes estão equipados com *charriots* e espelho, dispõem de wc e duches.

Espaço Café-Concerto

O café-concerto é um elemento de referência e espaço diferenciador do Cineteatro Alba relativamente à rede de equipamentos similares da Região. Com uma programação regular própria, o Espaço Café-Concerto é palco de apresentação artística de diversos projetos culturais, amadores e profissionais, bem como de outros momentos de encontro, partilha e divulgação das artes e dos saberes.

Este espaço encontra-se equipado com:

- 4 Recortes(Selecon Acclain Axial ZoomSpot White, 18º/34º, com uma potência de 600W);
- 1 controlo moral com saída DMX(Strandlightning Accent DMX4+IR);
- 1 Dimmer portátil(6x3.6KW, Leid PD615);
- 1 PA Next(2 tops Next PFA12, 1 sub Next PFA18sHP).

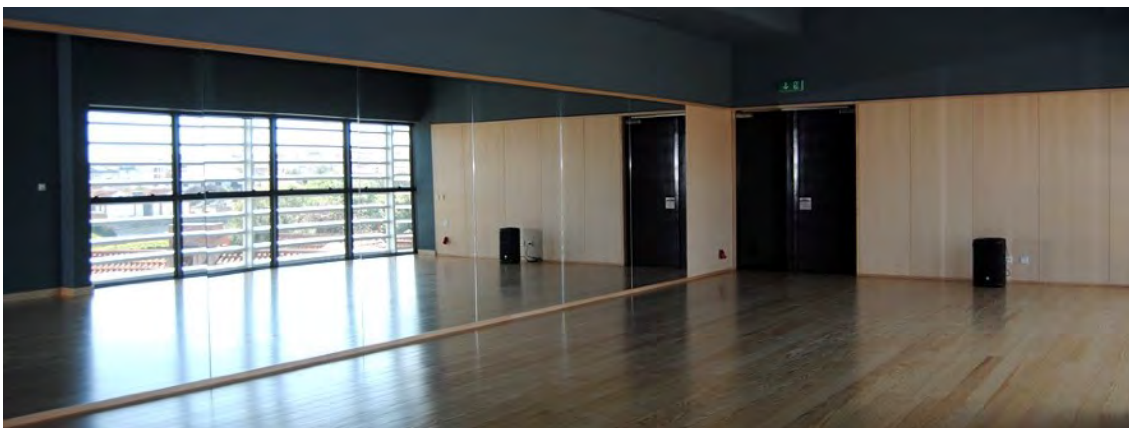


Nota: O equipamento técnico de apoio a este espaço carece de articulação com o restante equipamento disponível noutros espaços enumerados do Cineteatro Alba e listados nesta Ficha Técnica.

Sala Estúdio

Localizada no 2.º Piso, a Sala Estúdio é um espaço de trabalho e preparação artística de projetos que possam passar pela Sala Principal ou outro espaço de programação municipal. Pelas suas condições técnicas, equipada com som e luz, e um piso cuidadosamente preparado para a prática da dança, bem como espelhos e cortinas, a Sala Estúdio está também preparada para apresentação de espetáculos de pequeno formato.

Permite, ainda, a realização de diversos workshops e ateliers, nas várias disciplinas da arte, no âmbito do Serviço de Aprendizagem Criativa.



Comprimento: 13,40M
Largura: 6M

Segurança

Antes da chegada, as comitivas deverão facultar uma listagem de todos os elementos afetos ao espetáculo para que lhes seja permitido o acesso aos espaços do Cineteatro Alba.

Não é permitido o acesso às áreas de trabalho (palco, camarins e sala de ensaios) a elementos que não estejam identificados na listagem da comitiva. Qualquer ação que implique o acesso de pessoas externas às equipas técnicas e artísticas às áreas de trabalhos (sessões de autógrafos, sessões fotográficas, etc) deverá ser articulada previamente e autorizada pela equipa de Produção. Não é permitida a presença das equipas externas fora dos períodos de funcionamento e sem acompanhamento da equipa residente (produção e técnica).

Os trabalhos em altura só serão permitidos a pessoal credenciado e com equipamento adequado e certificado.

As luzes de emergência (da plateia e bastidores) não poderão ser tapadas e/ou desligadas.

Períodos/Horários de trabalho

Habitualmente, todos os trabalhos associados aos espetáculos são feitos em apenas 2 períodos de trabalho diário (manhã + tarde OU tarde + noite).

A realização de 3 turnos de trabalho está sujeita à aprovação do Município de Albergaria-a-Velha, mediante as necessidades específicas do espetáculo.

Sempre que os espetáculos exijam mais do que um dia para preparação e apresentação, não serão considerados 3 turnos de trabalho em dias consecutivos.

Os horários implicam pausas obrigatórias para refeições. Durante o período de refeições não é permitida a permanência das equipas externas no espaço.

A desmontagem e carga são feitas logo após o espetáculo. Garantindo a extensão de tempo necessária ao processo.

Necessidades Específicas

Por favor, informe as equipas Técnica e de Produção com a devida antecedência, sempre que os espetáculos impliquem a:

- utilização de cenários ou efeitos com água
- utilização de elementos cenográficos que impliquem necessidades de limpeza adicionais (pó, terra, carvão, cinza, confetis, ...)
- utilização de efeitos de luz strobe
- utilização de elementos pirotécnicos e que produzem fumo (incluindo a presença de atores em cena a fumar)
- presença de crianças e/ou animais em cena

Serviços de apoio

O Cineteatro Alba dispõe de:

- Tábua de engomar;
- Ferro de engomar;
- Toalhas de rosto.

Possibilidade de apoio:

- serviço de lavandaria
- camareira / serviço de costura - equipa para cargas e descargas

A requisição destes serviços adicionais deverá ser previamente discutida e analisada com a Coordenação Técnica e de Produção.