

## Retinopatia Diabética

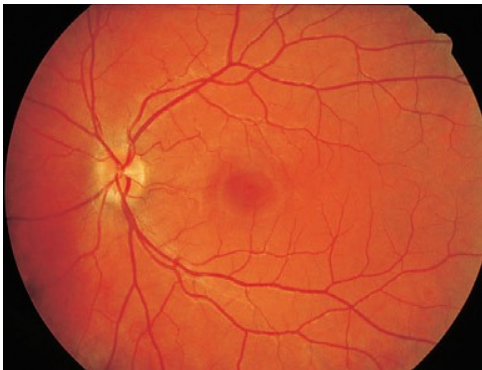
A OMS dedica o dia mundial da saúde em 2016, que se comemora anualmente a 7 de Abril, ao tema da diabetes.

A epidemia da diabetes está a aumentar rapidamente em muitos países. Uma grande percentagem dos casos de diabetes podem ser prevenidos assim como o peso e as consequências da diabetes. É por isso que vamos falar um pouco de uma das principais consequências da diabetes – a **Retinopatia Diabética**.

### O que é?

É uma das **principais complicações da diabetes** e é a principal causa de **cegueira evitável** na população entre os 20 e 64 anos de idade.

As duas principais alterações que contribuem para a perda de visão na pessoa com diabetes são o edema macular e a retinopatia proliferativa.



*Retina de pessoa saudável*



*Retina de pessoa com retinopatia diabética*

**Rastreio: como se faz?**

Pela realização anual de exames do fundo do olho para detecção da retinopatia diabética por retinografia. Os casos detectados com alterações são orientados para tratamento.

**Rastreio: quem deve fazer?**

Todas as pessoas com diabetes **tipo 1** devem ser avaliadas **todos os anos, a começar cinco anos após o diagnóstico**.

Todas as pessoas com diabetes **tipo 2** devem ser avaliadas **todos os anos, logo após o diagnóstico**.

**Rastreio: quem está excluído?**

As pessoas com diabetes que estejam em tratamento ou em vigilância por Oftalmologia no hospital de referência.

**Informe-se, com o seu Médico de Família, sobre o rastreio.**